



LUXURY  
\*\*\*\*\*  
GREEN APARTMENTS

*kapak n ndertim!*

email: [info@4apika.com](mailto:info@4apika.com)

mobile: +383 44 123 173

[www.4apika.com](http://www.4apika.com)

# Pse në Luxury Green Apartments...

Kompleksi banesor Luxury Green Apartments "PIKA 2", është duke u ndërtuar në një nga pjesët më atraktive të Prishtinës, skajshmërisht afër Qendrës, në rrugën "Gazmend Zajmi", vetëm 200 m. përmbi Restaurant "Rugova".

Kompleksi shtrihet në drejtimin Jug dhe zë një sipërfaqe prej 26 arë, nga të cilat vetëm 10 arë janë ndërtim e 16 arë përmbajtje tjera, gjë që mundëson që Kompleksi të frymojë si rrallë dikund.

Afërsia e dy shkollave fillore /"Naim Frashëri" dhe "Ismajl Qemajli"/ e QMF /Ambulantës/, e shumicës së fakulteteve publike të UP-së dhe e Qendrës së Qytetit, përkatësisht Sheshit "Zahir Pajaziti" apo edhe Parkut të Qytetit, që mund të arrihen për vetëm disa minuta në këmbë, janë dëshmi e një lokacioni të mrekullueshëm dhe argument i fuqishëm për një investim të qëlluar nga Ju.

Një Kompleks neoklasik në pamje, e në të njëjtën kohë ultra modern në funksionalitet, me konceptin Eco green dhe Smart home; Fryma e neoklasicizmit, përveç në fasadën e jashtme, përshkohet edhe në ambientet e jashtme e të brendshme të Kompleksit e duke vazhduar edhe brenda njërive banesore;

**Një cilësi e pakundërshtueshme, e paparë hëpërhë në hapësirat tona!**



## Kontaktet

mobile : +383 44 123 173  
+383 49 123 173  
+383 45 222 413

email : [info@4apika.com](mailto:info@4apika.com)

[www.4apika.com](http://www.4apika.com)

Lagjja Aktash, 10000, Prishtinë,, Kosovë



Blej përmes Bankës!

Mundësi kreditimi deri në 20 vjet nëpërmjet lizingut

Përmes bankës:



**Raiffeisen**  
**LEASING**



## Ku mund të na gjeni...

Në Lagjen "Muhaxherët", përballë Lagjes "Aktash", në rrugën "Gazmend Zajmi", rreth 200 m. përmbi Restaurant "Rugova", e buzë rrugës kryesore, është duke u ndërtuar Kompleksi banesor **Luxury Green Apartments "PIKA 2"**, me etazhitet 2B + S + P + 10 kate, e me 47 njësi banesore.

**Kompleksi do të përfundojë brenda muajit Dhjetor 2019.**

Në çdo banesë është i instaluar sistemi **Smart Home**, që do t'u mundëson blerësve tanë të kenë kontrol të plotë të banesës, kudo që gjenden. Për këtë qëllim do të vendoset një linjë e veçantë interneni që do të funksionojë 24/7, gjë që do t'u lejojë qeverisjen e banesës me **Smart Phone**;

**Dyert blinduese** në banesa janë të Kompanisë MEBA Itali, me shkallën e dytë të sigurisë sipas normave evropiane dhe mbrojtje zënore prej 32 dB;

Të gjitha dritaret në banesa janë deri në dysheme /"dritare franceze"/ nga profilet PVC të prodhimit gjerman KBE, me trashësi të profilit 88 mm, me tre goma mbyllëse, me 3 xhama CLIMA Guard Solar /float/LOW-E dhe hapësira të mbushura me gaz argoni, e me koeficient të përqeshmërisë termike  $U_g=0,6 \text{ W / m}^2\text{K}$ , që siguron izolim të shkëlqyeshëm termik dhe akustik, përmbi normat e përcaktuara evropiane prej:  $U_g=1.0 \text{ W / m}^2\text{K}$ ;

Të gjitha dritaret dhe dyert e ballkonit janë me **roleta me motor /qeverisje me komandim/**. Roletat janë me fletëza të aluminit, të mbushura me poliuretan të prodhimit Gjerman;

Dyshmetë shtrohen me **parket bingu** të cilësisë së parë. Blerësit mund të zgjedhin qoftë parket masiv klasik, qoftë parket bingu të sistemit "Fertik";

Dyert e brendshme, të stilit neoklasik, janë jasht standardit, të gjatësisë 230 cm, prodhuesi Italian. Në qëndrimin ditor dera është pjesërisht me xham;

Banjot dhe toaletet janë të kompletuara me sanitarie cilësore evropiane. Qeramika është italiane e spanjolle /gress porcelain/, kurse rubinetat janë të prodhuesve Italian e slloven. Banjot e toaletet kanë dollapë, e mbi to janë të vendosura pllakat monolite nga kuarci ku është i integruar lavamani. Qeramikat janë **Brand name**;

Në çdo banesë është i vendosur **kamini elektrik**, vijash moderne, që simulon kaminin e vërtetë gati-gati në mënyrë të përkryer. Në vjeshtën e vonshme apo pranverën e hershme do t'a bëjë praktikisht të panevojshëm përdorimin e nxemjes qendrore;

Nxemje qendrore e dyfishtë, në dysheme dhe me radiatorë. Kaldaja është e **BOSCH-it** e termo kokat **Viessmann**, të prodhuesve gjerman.

Është lënë mundësia e kyçjes në rrjetin e **nxemjes së qytetit**;

Rezervoari i WC guacës në banjo dhe toalete është i vendosur në mur - sistemi **"Geberit"**, e bojleri është i **BOSCH-it** gjerman.

# Pse kapak në ndërtim?

Fasada është e tipit "Demit" fasadë. Koncepti neoklasik. Trashësia e stiroporit është 16cm., gjë që siguron termoizolime sipas standardeve për klimë kontinentale;

Ambientet e përbashkëta dhe shkallët janë nga mermeri natyral;

Muratimi bëhet me blloka SILKA të prodhuesit gjerman XELLA, që siguron izolim cilësor termik dhe zënor;

Mure të dyfishta me fqinj të dhe me korridoret e përbashkëta, që mundëson përveç mbrojtjes shtesë termike dhe izolim zënor prej 74 dB;

Korridoret janë të ndara nga shkallët me dyer të rezistueshme ndaj zjarrit të prodhuesit Italian DIERRE /sistemi REI 60 - rezistencë absolute 60 minutëshe/, si dhe të pajisura me sistemin e alarmit kundër zjarrit, hidrantë dhe aparate për shuarjen e zjarrit;

Hyrja ka dy ashensorë të prodhuesit SCHINDLER nga Zvicra;

Vëzhgim 24 orësh me kamera perimetrike sigurie të të gjitha ambienteve të përbashkëta, përfshirë dhe garazhat e depotë dhe me hyrje-daljet e qeverisura me kartela;

Është i siguruar furnizimi 24 orësh me ujë /në rast reduktimesh/ me depozitorë qëndrorë uji dhe sistemin e pompave CALPEDA - Itali;

Në kuadër të Kompleksit, në suteran, është ndarë hapësira e përbashkët e Komunitetit me sipërfaqe prej 75 m<sup>2</sup>, që do të jetë në funksion të përhershëm vetëm të banorëve të saj;

Numri i garazheve është i njëjtë me numrin e banesave të Objektivit;

Mirëmbajtje vjetore e ambienteve të përbashkëta, e organizuar nga ana e Kompanisë;

Sheshi prapa, prej 6 arë, është i rregulluar me shumë shije e me ndriçim të menqur;

Në shesh janë planifikuar, mes tjerash, bimësi të ulta dhe të larta, ulëse të bollshme e të rehatshme, skulptura të ndryshme të punuara me shumë sens, këndi i lodrave për fëmijë dhe parkingje të jashtme të Kompleksit;



Banesa A

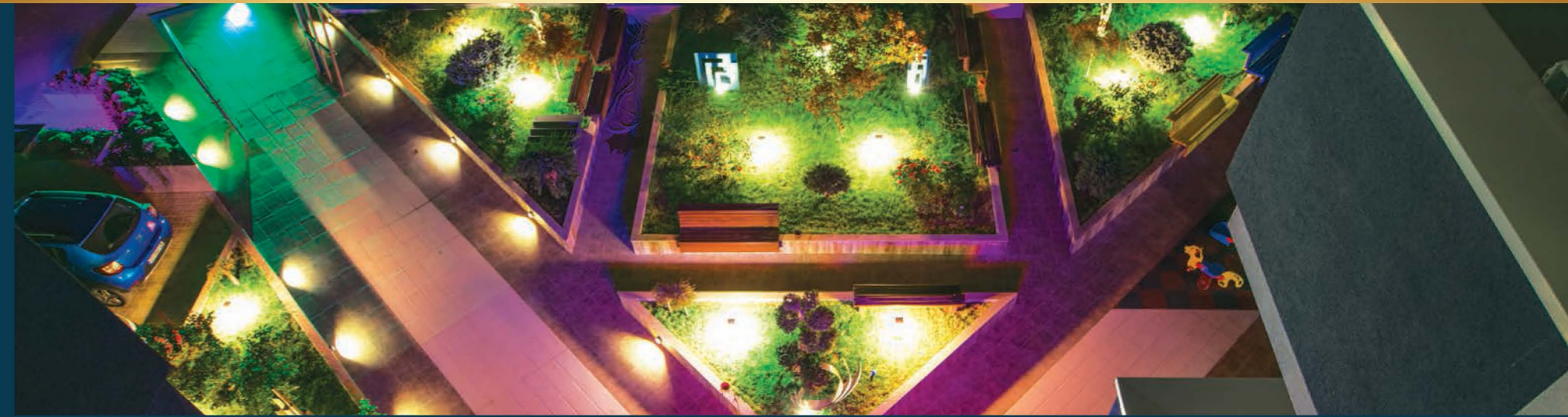
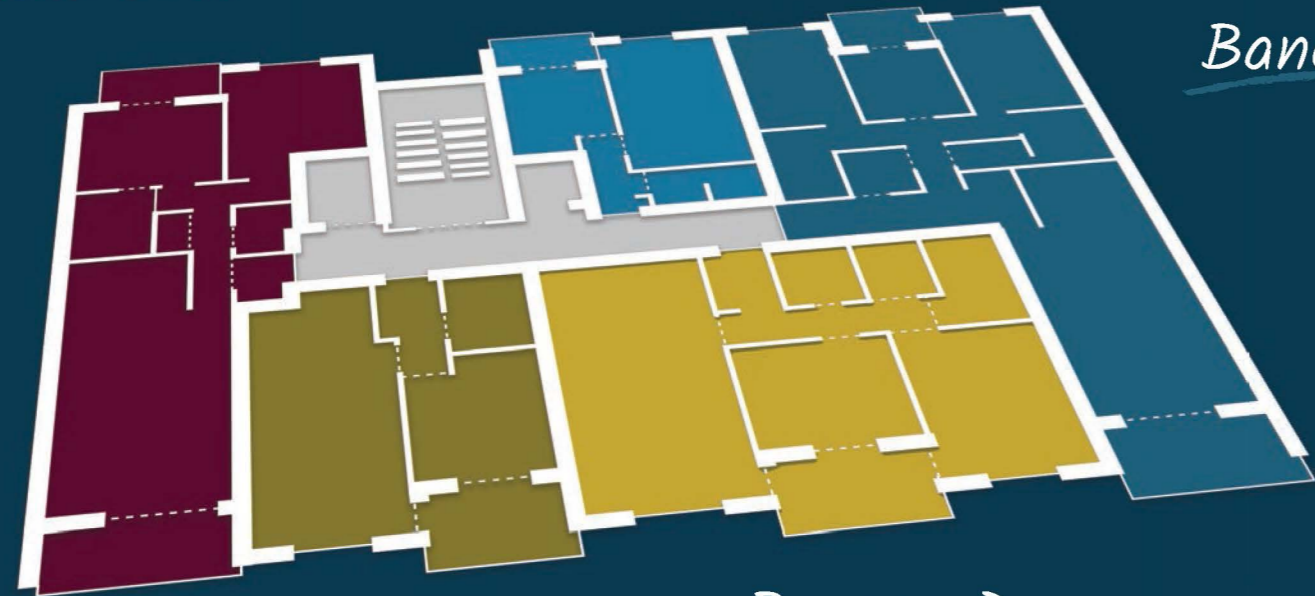
Banesa B

Banesa C

Banesa D

Banesa E

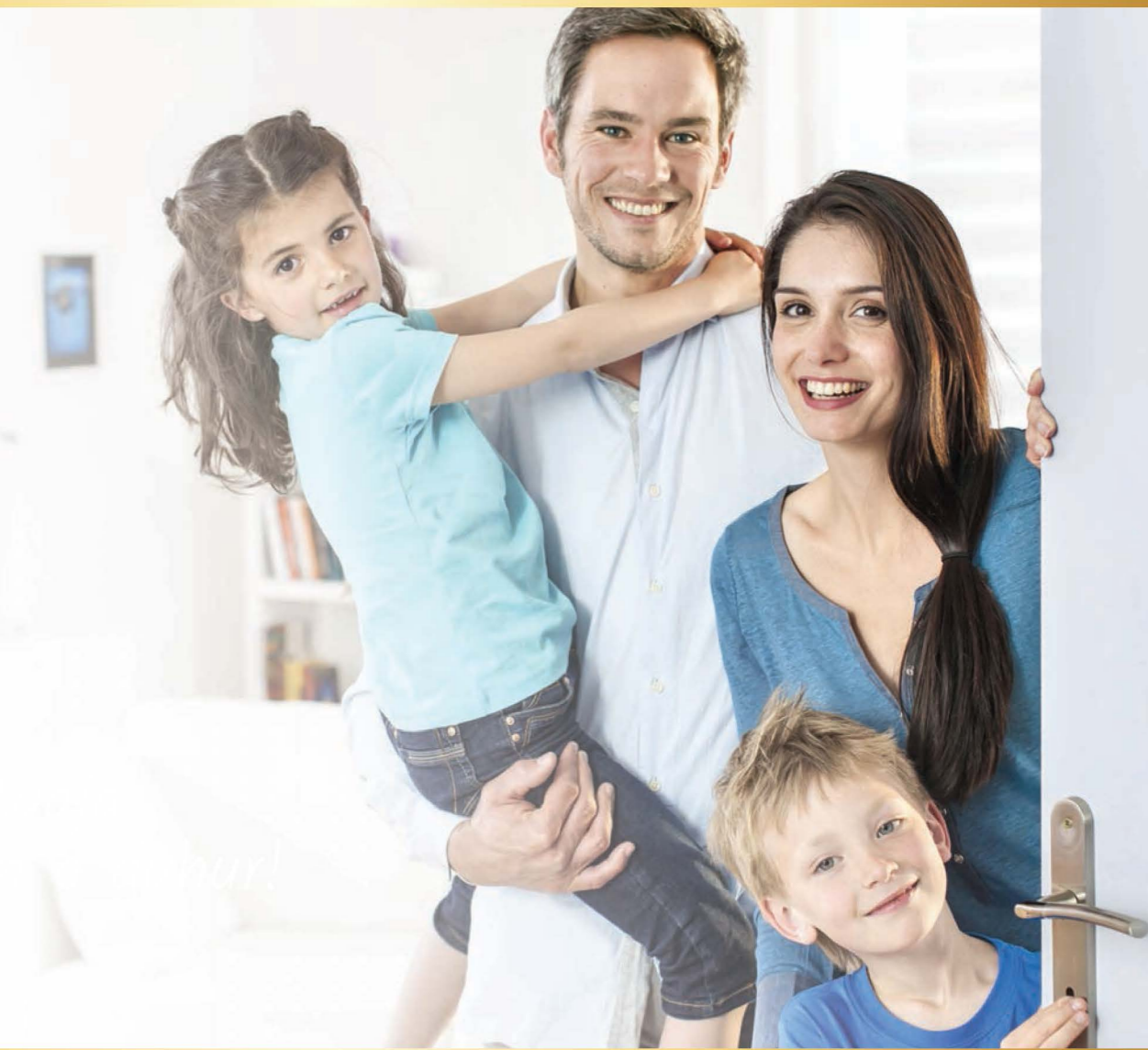
Planimetria



## KOMPLEKSI

Shprehim i Kompanisë  
objektin Pika 1, jo vetëm  
e me cilësi të padiskutueshme.

Shprehim i Kompanisë  
objektin Pika 1, jo vetëm  
e me cilësi të padiskutueshme.



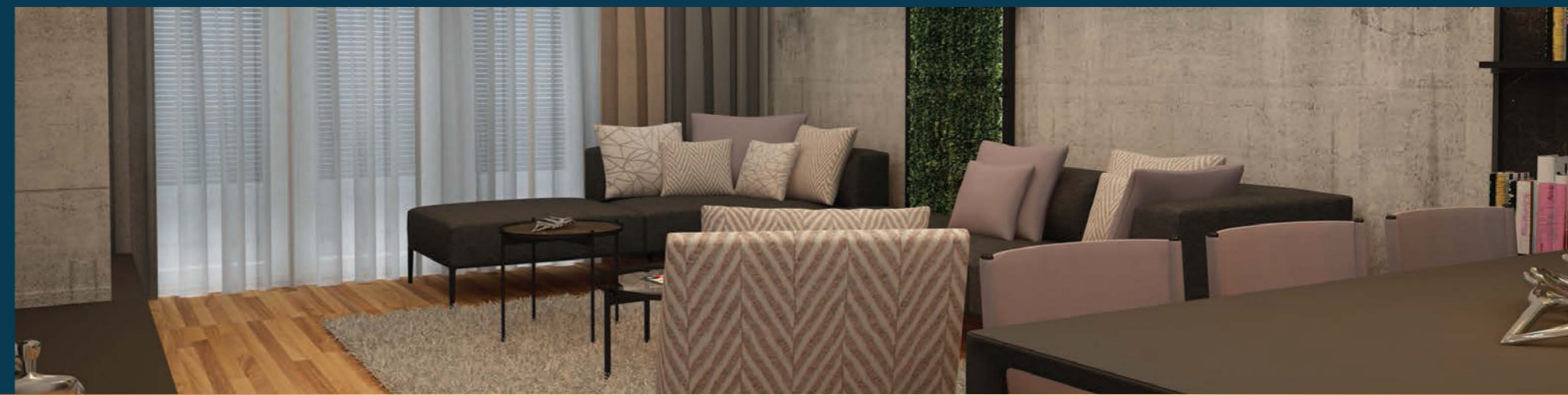
Tipi **A** 97.74m<sup>2</sup>





# Parking për banorët

Parking nëntokësor në dy nivele për banorët e Kompleksit, nën mbikqyrjen e kamerave dhe sigurimit 24h.



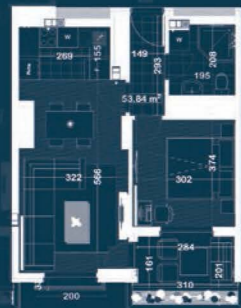
# Banesa A



- Qëndrim ditor me tryezari
- Kuzhina
- Dhomë gjumi x 2
- Banjo
- Wc
- Depo
- Ballkon x 2



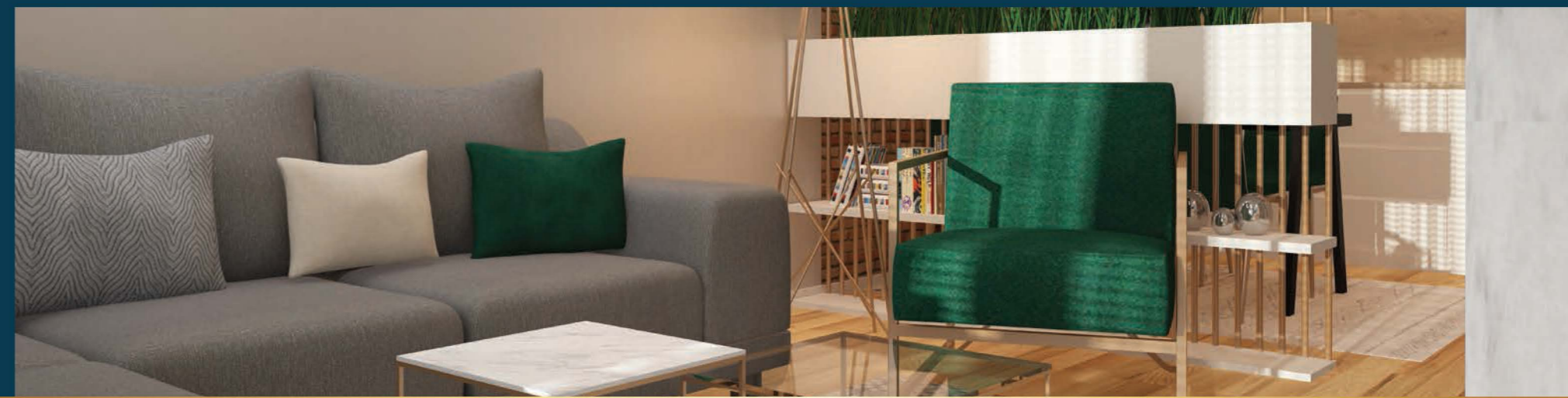
# Banesa E



- Qëndrim ditor me tryezari
- Kuzhina
- Dhomë gjumi
- Banjo
- Ballkon



Tipi  45.21m<sup>2</sup>



Tipi  53.84m<sup>2</sup>



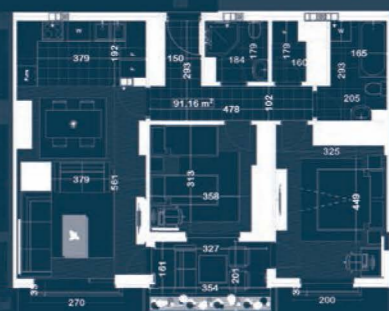
# Banesa B



- Qëndrim ditor me tryezari
- Kuzhina
- Dhomë gjumi
- Banjo
- Ballkon



# Banesa D



- Qëndrim ditor me tryezari
- Kuzhina
- Dhomë gjumi x 2
- Banjo x 2
- Depo
- Ballkon

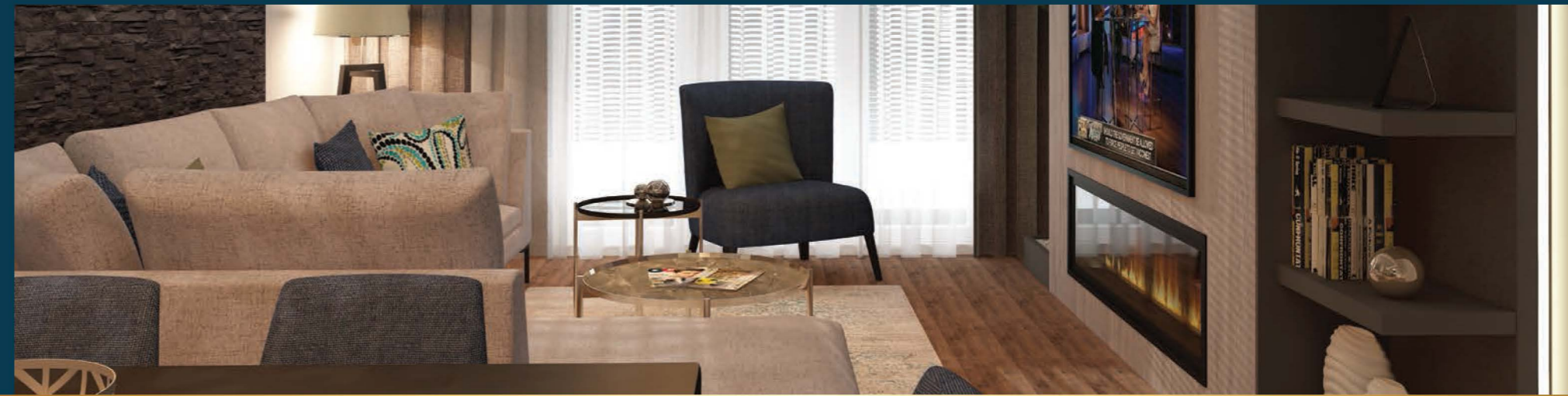


Tipi  121.77m<sup>2</sup>





Tipi  91.16m<sup>2</sup>



# Banesa C



- Qëndrim ditor me tryezari
- Kuzhina
- Dhomë gjumi x 3
- Banjo x 2
- Wc
- Depo
- Ballkon x 2

